

INSTITUTO
FEDERAL
Minas Gerais

Campus
Ouro Branco

Manual do Aluno Ensino Remoto Emergencial (ERE) - 2021

*Principais informações reunidas em um
único lugar para simplificar seus estudos.*



Sumário

1. O que é o ERE	3
2. Como serão as aulas no ERE?.....	5
3. Manual de Conduta	6
4. Ambientes Virtuais	10
5. Secretaria de Registro e Controle Acadêmico	11
6. Biblioteca José Bernadino Reis	12
7. Seção de Assuntos Estudantis (SAE)	14
8. Assistência Estudantil.....	15
9. Núcleo de Atendimento a Pessoas com Necessidades Educativas Específicas (NAPNEE).....	16
10. Extensão e Pesquisa.....	17

Tutoriais Rápidos

1. Acesso ao Meu IFMG	19
2. Acesso ao E-mail Acadêmico e Recursos	20
3. Acesso à Plataforma <i>Moodle</i>	21
4. Acesso ao <i>Microsoft Teams</i>	21
5. Acesso às Bibliotecas Virtuais	22

O que é o ERE ?

O **Ensino Remoto Emergencial** compreende as atividades desenvolvidas e acompanhadas pelos docentes, **mediadas ou não por tecnologias digitais de informação e comunicação**.

O Ensino Remoto não significa uma simples transposição das aulas presenciais para um ambiente digital.

Sendo assim, foram estruturadas novas formas de organização das atividades contemplando as características destes novos ambientes de ensino e sua adequação ao público que se destina de acordo com os cursos que a instituição oferece.





Arquivos Importantes

(Clique em cada item abaixo e saiba mais)



GUIA DE ORIENTAÇÕES

Ensino Remoto Emergencial



ORIENTAÇÕES COMPLEMENTARES

Ensino Remoto Emergencial



MANUAL DE CONDUTA - COMPLETO

Ensino Remoto Emergencial



PRINCIPAIS PERGUNTAS E RESPOSTAS

Ensino Remoto Emergencial



MANUAL DE BIOSSEGURANÇA



INSTITUTO FEDERAL
Minas Gerais
Campus Ouro Branco

O Ensino Remoto

Emergencial (ERE) destina-se a todos os estudantes dos Cursos Técnicos, nas modalidades Integrado e Subsequente, e de Graduação contando com atividades síncronas e assíncronas.



Como serão as aulas no ERE?



Atividades Síncronas

► Realizadas online, em tempo real, com a participação simultânea dos envolvidos no processo de ensino e aprendizagem, ou seja, docentes e discentes.

Atividades Assíncronas

► Realizadas em tempos diferentes, não sendo obrigatória a participação simultânea dos envolvidos, ou seja, docentes e alunos não precisam estar reunidos no mesmo espaço e ao mesmo tempo.

Quando estiver em um ambiente virtual, siga as dicas abaixo para melhorar sua experiência.

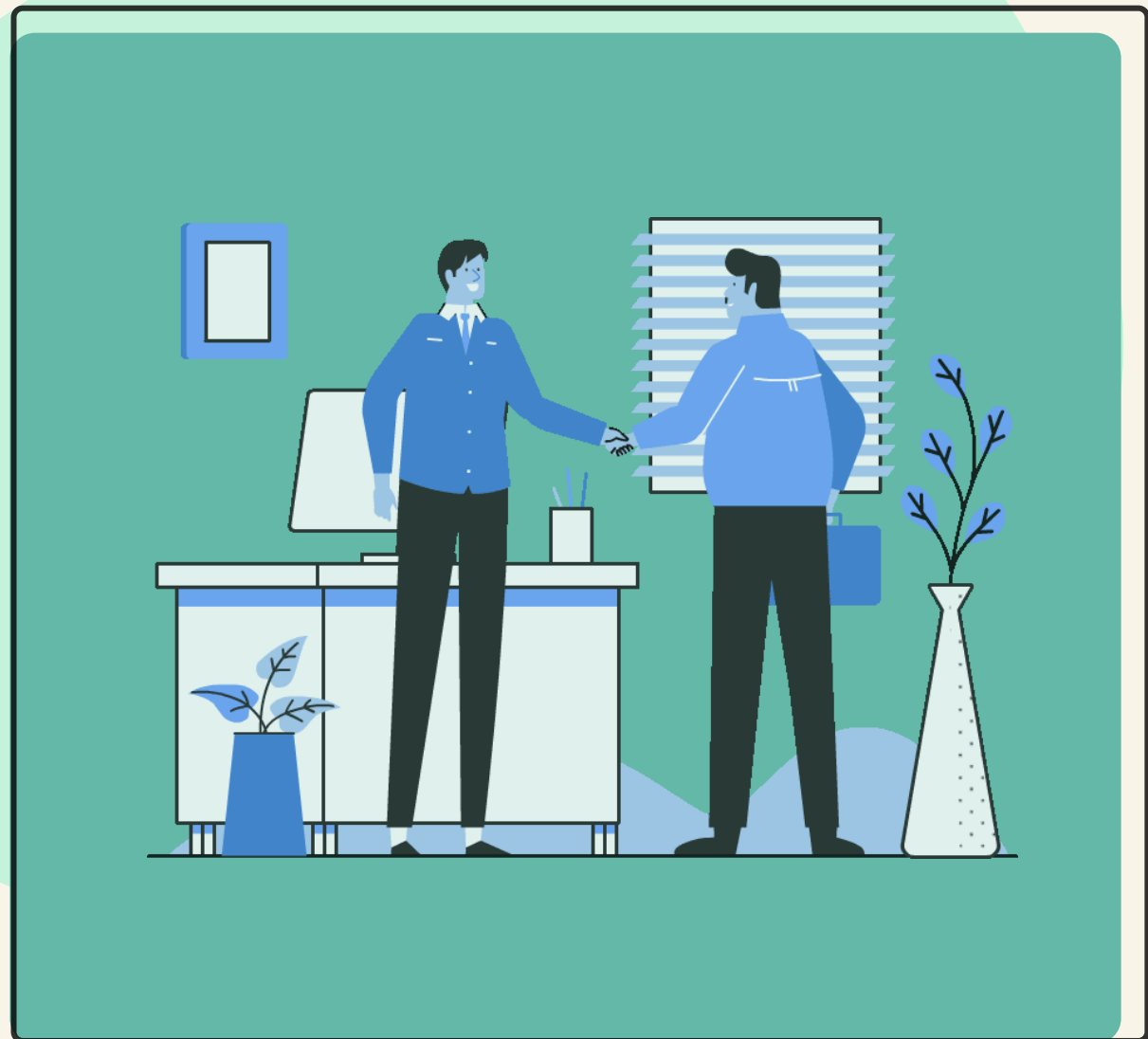
1- Comporte-se de forma respeitosa, ética e cordial nos diversos ambientes constituintes dos cursos.

I- Não utilize termos chulos;

II- Não faça comentários preconceituosos ou sarcásticos (em tom pejorativo) acerca da contribuição feita ou da pessoa participante da sala de aula virtual;

III- Não utilize trechos de textos de outros autores ou sites sem citá-los adequadamente, de acordo com as normas da ABNT em vigor;





IV- Nos fóruns acadêmicos, não trate de assuntos fora do tema proposto;

V- Não faça propaganda ou anúncio de eventos, serviços ou produtos que não se relacionem com o perfil acadêmico da disciplina e do curso;

VI- Não faça elogios ou reclamações acerca dos critérios de avaliação, da forma de condução da disciplina ou do curso nos fóruns temáticos;

VII- Criticar, reclamar, elogiar e sugerir são práticas permitidas, mas devem se dar em fóruns específicos ou, na ausência deles, junto ao professor responsável pela disciplina ou ao coordenador do curso, por e-mail (mensagem privada), conforme sejam seus posicionamentos na esfera do curso.

Para o sucesso das aulas...

1. Mantenha a pontualidade em relação a horários definidos previamente.
2. Programe-se para estar pronto com antecedência, realizando *login* antes da hora indicada. Isso evita possíveis falhas na conexão e atrasos no início das atividades.
3. Teste os equipamentos, conferindo se está tudo funcionando de maneira adequada.



4. Mantenha seu microfone no mudo e sua câmera desativada, permitindo que o professor conduza a aula. Quando quiser manifestar-se, ative seu microfone.
5. Faça anotações durante as aulas síncronas. Isso garantirá maior qualidade do aprendizado.
6. Procure um ambiente adequado para as aulas, evitando ao máximo interferências externas.



Ambientes virtuais



Entrar

Email, telefone ou

Para o acesso às plataformas, foi criado um e-mail acadêmico institucional da Microsoft para todos os alunos.



Microsoft Teams

Para a realização das atividades síncronas, será usado o Microsoft Teams, plataforma de comunicação e colaboração que combina bate-papo, videoconferências, armazenamento de arquivos.



moodle

Ambiente Virtual de Aprendizagem (AVA) possui salas para todas as disciplinas em oferta e é utilizado tanto para disponibilização dos Planos de Ensino do Ensino Remoto e materiais didáticos quanto para a comunicação oficial entre docentes e discentes.



Sistema para para acessar informações acadêmicas, tais como: notas, faltas, histórico, quadro de horário de disciplinas etc.



Secretaria de Registro e Controle Acadêmico

A Secretaria de Registro e Controle Acadêmico tem por finalidade controlar, verificar, registrar e armazenar as informações sobre as atividades acadêmicas realizadas pelos discentes do campus.

Realiza atividades como a expedição de declarações diversas, de históricos escolares, de diplomas, desligamento de curso, renovação de matrícula, trancamento de curso ou disciplinas, aproveitamento de estudos de disciplinas cursadas em outras IEs, dentre outras.



Para solicitar documentos,
[clique aqui!](#)



Biblioteca José Bernadino Reis

Informações

Com objetivo de atender as demandas informacionais da comunidade acadêmica do Campus Ouro Branco, a Biblioteca José Bernardino Reis foi iniciada no ano de 2013.


Acervo

A Biblioteca oferece um diversificado acervo bibliográfico em todas as áreas do conhecimento. Possui, ainda, assinaturas de bibliotecas digitais, base de dados periódicos da CAPES e Target GEDWeb com as normas da ABNT.

Atendimento

A biblioteca utiliza o Sistema Pergamum para o gerenciamento informatizado do acervo.



 **Clique aqui para aprender sobre as funcionalidades do *Pergamum*.**

ATENÇÃO



Por causa da Pandemia, **todos os setores encontram-se fechados**, a circulação de materiais está suspensa. Portanto, atualmente, não é permitido os processos de empréstimo, de devolução, de renovação e de reserva de materiais bibliográficos e nem mesmo a entrada e a permanência no setor.

Assim que as atividades forem liberadas pelas autoridades competentes, toda a comunidade acadêmica poderá usufruir dos serviços prestados in loco.

Para a realização do empréstimo domiciliar, é necessário que o aluno compareça à biblioteca do campus e realize o cadastro biométrico e crie uma senha numérica.

Essa senha pessoal de acesso ao Sistema Pergamum serve tanto para os serviços presenciais quanto para os serviços online (acessos a bibliotecas digitais).

Como cadastrar sua senha pessoal de acesso ao Sistema Pergamum na pandemia:

Enquanto perdurar a situação de pandemia os serviços presenciais estão suspensos, a biblioteca realizará o cadastro de todos os alunos novatos do ano de 2021, remotamente.

Será criada uma senha geral de (123456), sendo possível e recomendada a mudança da mesma, tão logo, volte as atividades presenciais.

Em momento oportuno, para a alteração de senha, o aluno deverá encaminhar-se à biblioteca e recadastrar sua nova senha juntamente com a sua biometria.



Conheça a SAE (Seção de Assuntos Estudantis)

(Clique no item com símbolo do cursor abaixo e saiba mais)

Inicialmente chamada de Núcleo de Apoio ao Educando e Educador (NAEE), a SAE (Seção de Assuntos Estudantis) conta com uma equipe de profissionais das áreas de enfermagem, pedagogia, psicologia, serviço social e intérprete de libras.

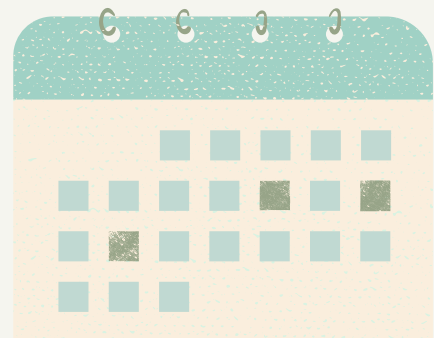
São desenvolvidos projetos, capacitações, atendimentos individuais e coletivos, palestras, oficinas e diversas campanhas educativas voltadas para toda a comunidade acadêmica.

SAE



Assistência Estudantil

(Clique no item com símbolo do cursor abaixo e saiba mais)



O Programa de Assistência Estudantil (PAE) do IFMG configura-se um conjunto de princípios e diretrizes que orientam o desenvolvimento de ações capazes de democratizar o acesso e a permanência dos estudantes na educação pública federal.

Sistema de Seleção da Assistência Estudantil (SSAE)



O que é a Assistência Estudantil?



Acompanhe os processos aqui.

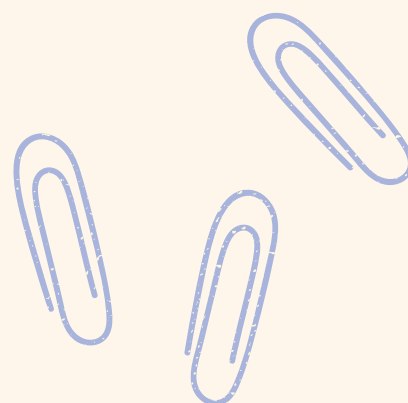


NAPNEE - Núcleo de Atendimento a Pessoas com Necessidades Educacionais Específicas

(Clique no item com símbolo do cursor abaixo e saiba mais)



É o setor responsável por criar estratégias que propiciam o acolhimento, a inclusão e a permanência de PNEES (Pessoas com Necessidades Educacionais Específicas) por meio de articulações com os demais setores da instituição.



Informações Gerais

Legislação

Ferramentas Gratuitas de Tecnologia Assistiva



Extensão e Pesquisa

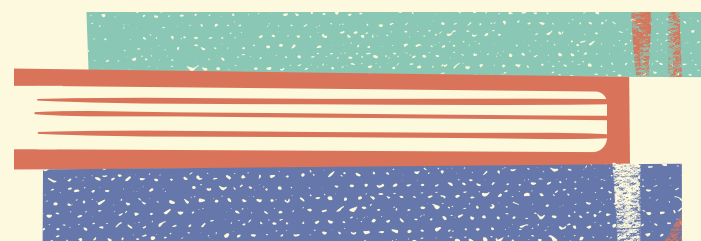
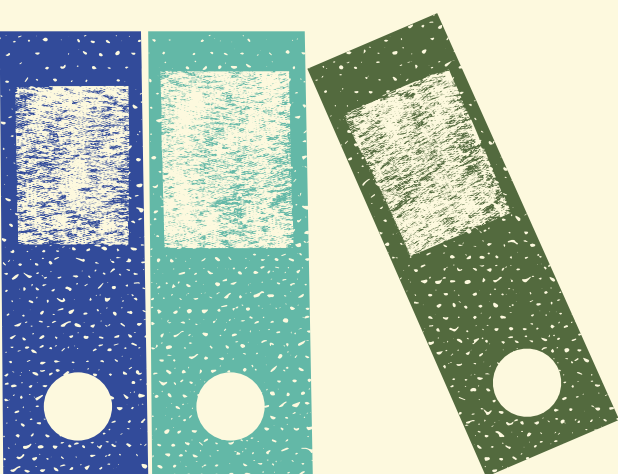
(Clique no item com símbolo do cursor abaixo e saiba mais)

Extensão

São consideradas ações de extensão no IFMG:

- Programa
- Projeto
- Curso
- Evento
- Prestação de Serviço

RESOLUÇÃO N° 38



São consideradas ações relacionadas à extensão:

- Fomento ao estágio e emprego
- Acompanhamento de egressos
- Visitas técnicas
- Incentivo à cultura, esporte e lazer
- Grupos de Estudo
- Empresas Juniores

Pesquisa

É integrada ao ensino e à extensão. Visa investigar um problema usando alguma metodologia científica.

Relatório de Atividades de Pesquisa



- **01 - Acesso ao Meu IFMG**
- **02 - Acesso ao e-mail acadêmico e recursos**
- **03 - Acesso à plataforma Moodle**
- **04 - Acesso ao *Microsoft Teams***
- **05 - Acesso às Bibliotecas Virtuais**



01 - Acesso ao Meu IFMG

(Clique no item com símbolo do cursor abaixo e saiba mais)



Passo 1

Utilize um dos navegadores:
Mozilla Firefox ou Internet
Explorer para acessar o
portal.



Passo 2

Clique neste [link](#) para
ser redirecionado para a
página do Meu IFMG



Passo 3

Insira as
informações
de *login*.

Aluno:

- **Login:** RA (Registro Acadêmico do Aluno) ou e-mail.
- **Senha:** Senha enviada para o e-mail do aluno.

Importante:

OBS: Caso você não possua as credenciais de acesso ou não recebeu o e-mail, entre em contato com a secretaria acadêmica pelo e-mail: secretaria.ourobranco@ifmg.edu.br e solicite usuário e senha de acesso ao MeuIFMG.

[Recuperar Senha](#)



INSTITUTO FEDERAL
Minas Gerais
Campus Ouro Branco

02 - Acesso ao e-mail acadêmico e recursos

(Clique no item com símbolo do cursor abaixo e saiba mais)



E-mail

- Acesse este [link](#) para ser redirecionado para a página do e-mail.
- Digite o número do **Registro Acadêmico (RA)** e clique em avançar. Em seguida, digite a senha (a mesma do MeuIFMG)

Office 365

- Pacote de ferramentas digitais (Word, Excel e PowerPoint, bloco de anotações (OneNote), espaço para armazenamento de arquivos na nuvem (OneDrive) e outros aplicativos educacionais)
- Acesse este [link](#) para ser redirecionado para a página Office 365.
- Faça o mesmo procedimento ao lado.

[Manual de Acesso](#)



03 - Acesso à plataforma Moodle

Moodle

- Acesse este [link](#) para ser redirecionado para a página do Moodle.
- Digite o número do Registro Acadêmico (RA). Em seguida, digite a senha (a mesma do MeuIFMG)

[Manual de Acesso](#)



04 - Acesso ao Microsoft Teams

Microsoft Teams

- Acesse este [link](#) para ser redirecionado para a página do Microsoft Teams.
- Digite o número do Registro Acadêmico (RA) acrescido de “@academico.ifmg.edu.br” e clique em avançar. Em seguida, digite a senha (a mesma do MeuIFMG)



05 - Acesso às Bibliotecas Virtuais

(Clique em cada item com símbolo do cursor abaixo e saiba mais)

Biblioteca Virtual

- +3 mil livros
- em Língua portuguesa



[Tutorial Acesso - Biblioteca Virtual](#)



[Manual Usuário - Biblioteca Virtual](#)



Target GedWeb

- Com centenas de normas, regulamentos, portarias, resoluções, a Target GEDWeb se destaca por rastrear e atualizar diariamente milhares de informações técnicas e legislações no âmbito da engenharia, saúde, segurança no trabalho, gestão empresarial, normas ABNT NBR/NM, dentre outras.



TARGET
gedweb



[Tutorial Acesso - Target GedWeb](#)

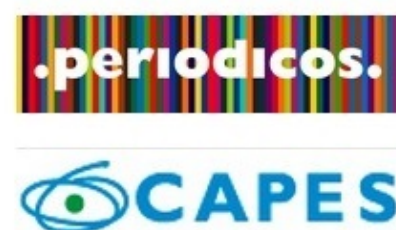


[Manual Usuário - Target GedWeb](#)



Portal de Periódicos

- Conta com um acervo de mais de 45 mil títulos com texto completo, 130 bases referenciais, 12 bases dedicadas exclusivamente a patentes.



Tutorial Acesso - Portal de Periódicos

Tutorial Acesso - Aplicativo Portal Capes

Domínio Público

- Acervo inicial de 500 obras
- Propõe o compartilhamento de conhecimentos.



COORDENAÇÃO DE CURSO

Técnicos

Área Básica

E-mail: coord.areabasica.ourobranco@ifmg.edu.br

Curso Integrado em Administração

E-mail: coord.integradoadm.ourobranco@ifmg.edu.br

Curso Integrado em Informática

E-mail: coord.integradoinf.ourobranco@ifmg.edu.br

Curso Integrado em Metalurgia

E-mail: coord.integradomet.ourobranco@ifmg.edu.br

Curso Subsequente em Metalurgia

E-mail: coord.subsequentemet.ourobranco@ifmg.edu.br

Graduação

Curso Bacharelado em Administração

E-mail: coord.admsuperior.ourobranco@ifmg.edu.br

Curso Bacharelado em Engenharia Metalúrgica

E-mail: coord.metsuperior.ourobranco@ifmg.edu.br

Curso Bacharelado em Sistemas de Informação

E-mail: coord.si.ourobranco@ifmg.edu.br

Curso Licenciatura em Pedagogia

E-mail: coord.pedagogia.ourobranco@ifmg.edu.br

Mestrado ProfEPT

E-mail: profeptifmg@ifmg.edu.br



CANAIS DE ATENDIMENTO

ERE - Ensino Remoto Emergencial Campus Ouro Branco

E-mail: ere.ourobranco@ifmg.edu.br

Secretaria de Registro e Controle Acadêmico

Informações sobre declarações, documentos, históricos, certificados, diplomas etc.

E-mail: secretaria.ourobranco@ifmg.edu.br

Biblioteca - Empréstimos, devoluções, consulta ao acervo etc.

E-mail: biblioteca.ourobranco@ifmg.edu.br

SAE - Seção de Assuntos Estudantis

Informações sobre assistência estudantil:

E-mail: assistenciaestudantil.ourobranco@ifmg.edu.br

Atendimentos pedagógico, psicológico, enfermagem, entre outros:

E-mail: naee.ourobranco@ifmg.edu.br

NAPNEE - Núcleo De Apoio As Pessoas Com Necessidades Educacionais Especiais

E-mail: napnee.ourobranco@ifmg.edu.br

CANAIS DE ATENDIMENTO

Tecnologia da Informação

- Alunos devem entrar em contato pelo link <https://goo.gl/vQ1F6a>

E-mail: ti.ourobranco@ifmg.edu.br

Planejamento de Ensino Técnico

Informações gerais sobre turmas, aulas, horários etc.

E-mail: gerenciaeintegrado.ourobranco@ifmg.edu.br

Planejamento de Ensino Superior

Informações gerais sobre turmas, aulas, horários etc.

E-mail: gerenciaesuperior.ourobranco@ifmg.edu.br

Diretoria de Ensino - Solicitações gerais.

E-mail: diretoriaensino.ourobranco@ifmg.edu.br

Pesquisa, Inovação e Pós-Graduação

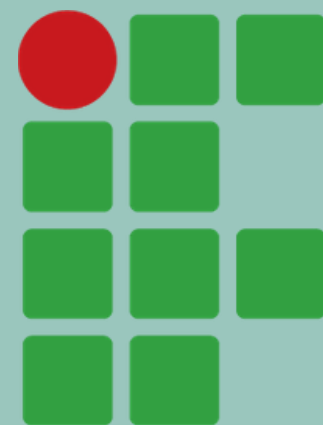
E-mail: pesquisa.ourobranco@ifmg.edu.br

Extensão

E-mail: extensao.ourobranco@ifmg.edu.br



Seja bem-vindo!



INSTITUTO FEDERAL

Minas Gerais

Campus Ouro Branco