

FEVEREIRO 2021

AVALIAÇÃO ENSINO REMOTO EMERGENCIAL



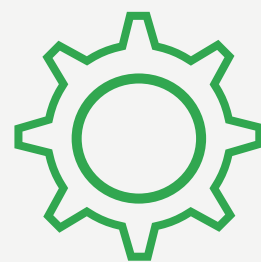
Veja os principais
resultados da pesquisa.





OBJETIVOS DA AVALIAÇÃO

Avaliar o desenvolvimento do Ensino Remoto Emergencial no IFMG Campus Ouro Branco, ofertado temporariamente diante das medidas de prevenção adotadas em função da pandemia da Covid-19, contribuindo para solucionar eventuais problemas e implementar melhorias.



METODOLOGIA

Questionários aplicados por meio de formulários eletrônicos disponíveis para todos os alunos, pais e/ou responsáveis e professores de todos os cursos e modalidades oferecidos pelo IFMG Campus Ouro Branco no período de 8 a 21 de fevereiro de 2021.

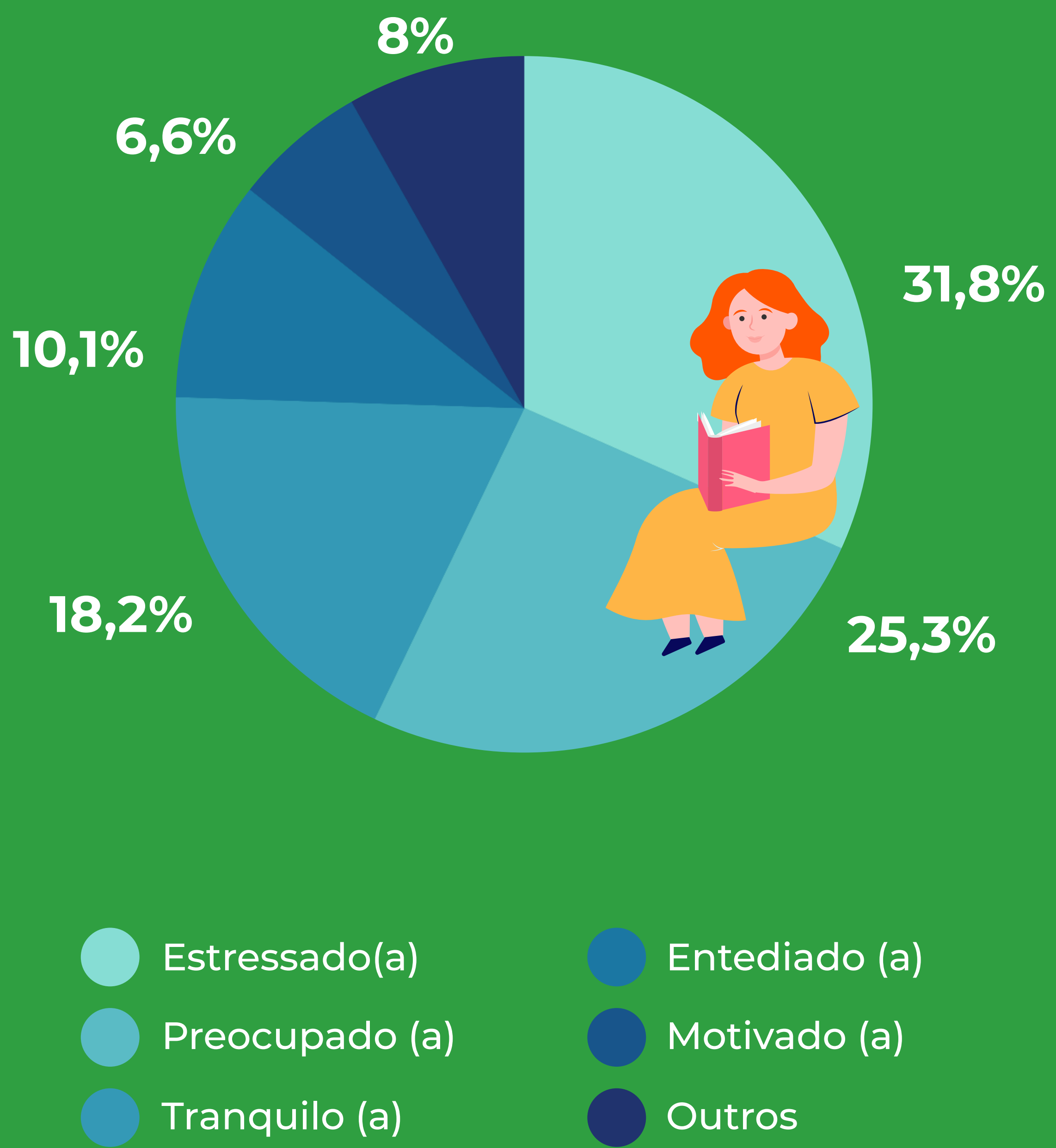


Participação dos alunos

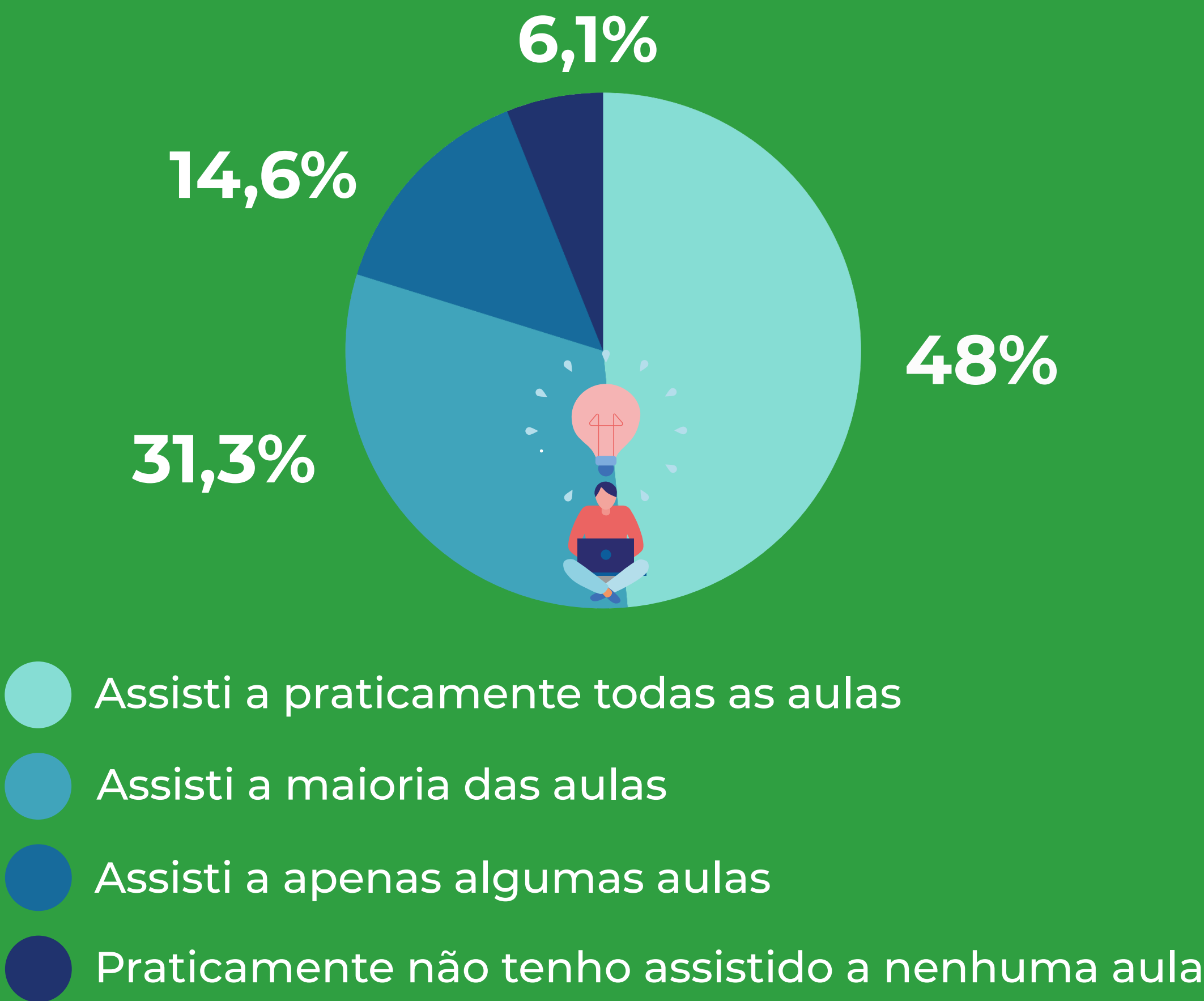
198

Número de estudantes que responderam a pesquisa.

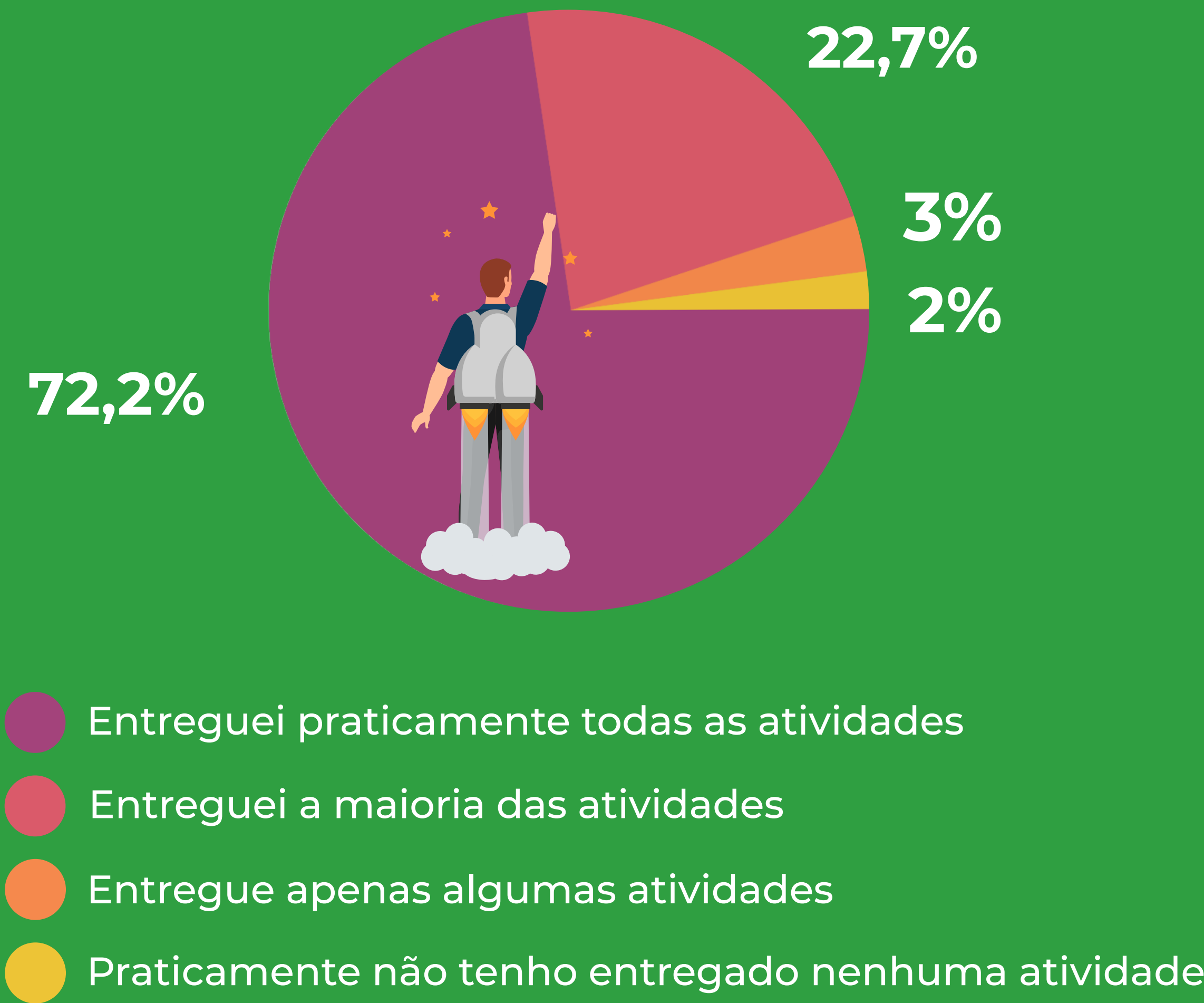
Como os estudantes se sentiram no último mês:



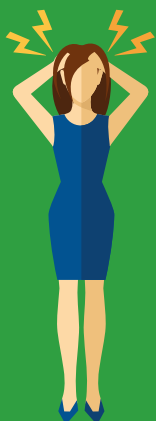
Sobre a participação em aulas síncronas (ao-vivo ou gravadas), os estudantes disseram:



Sobre a participação em relação à realização das atividades assíncronas, os estudantes disseram:



Maiores dificuldades dos alunos



72,2% - De manter o foco durante as aulas



51,5% - De estudar sozinho os conteúdos



41,4% - De aprendizagem



25,8% - De realizar todas as atividades assíncronas



23,2% - Conexão com a internet



21,2% - De participar das atividades síncronas/ Uso do Microsoft Teams

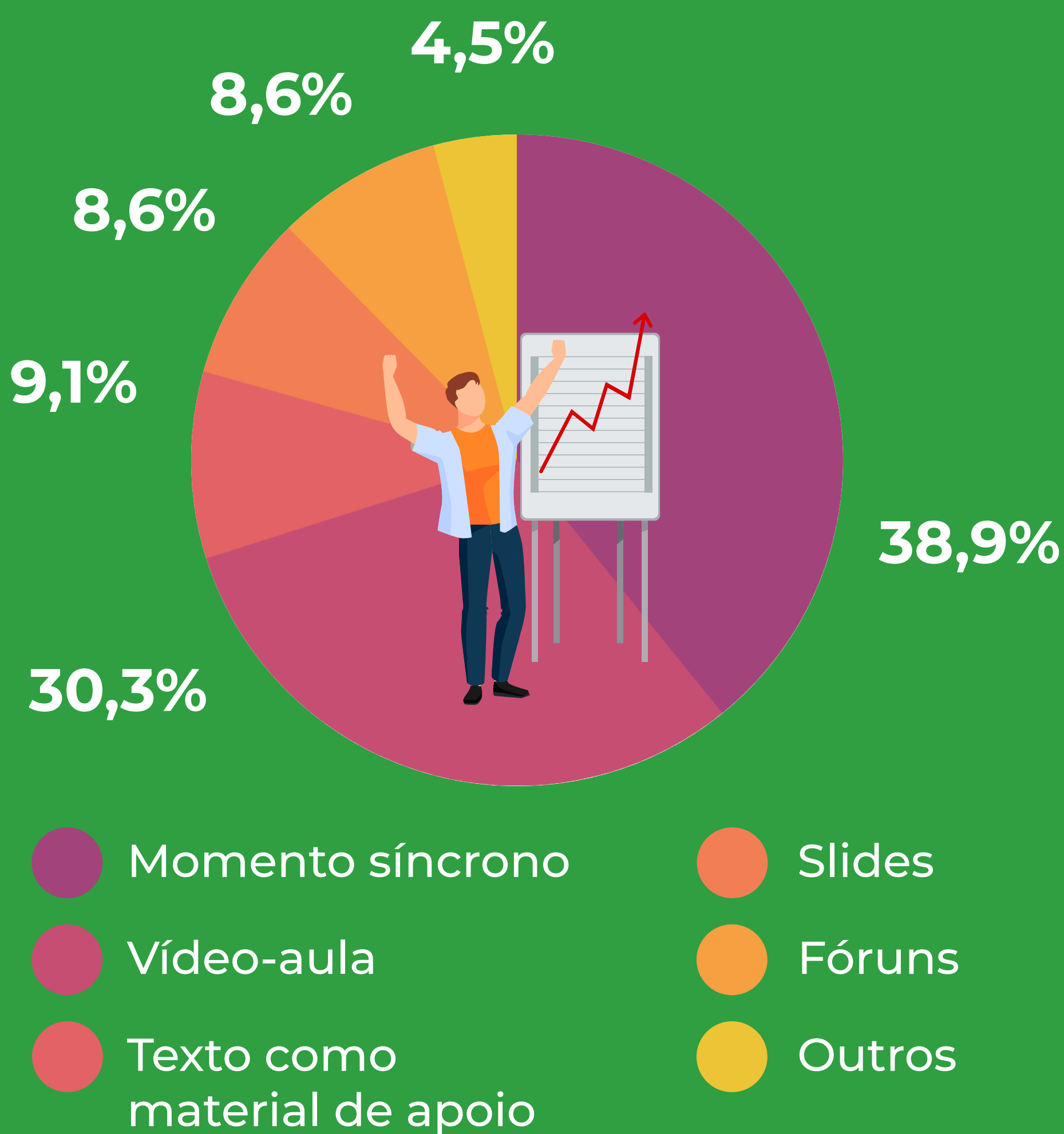


13,1% - De tirar dúvidas durante as aulas

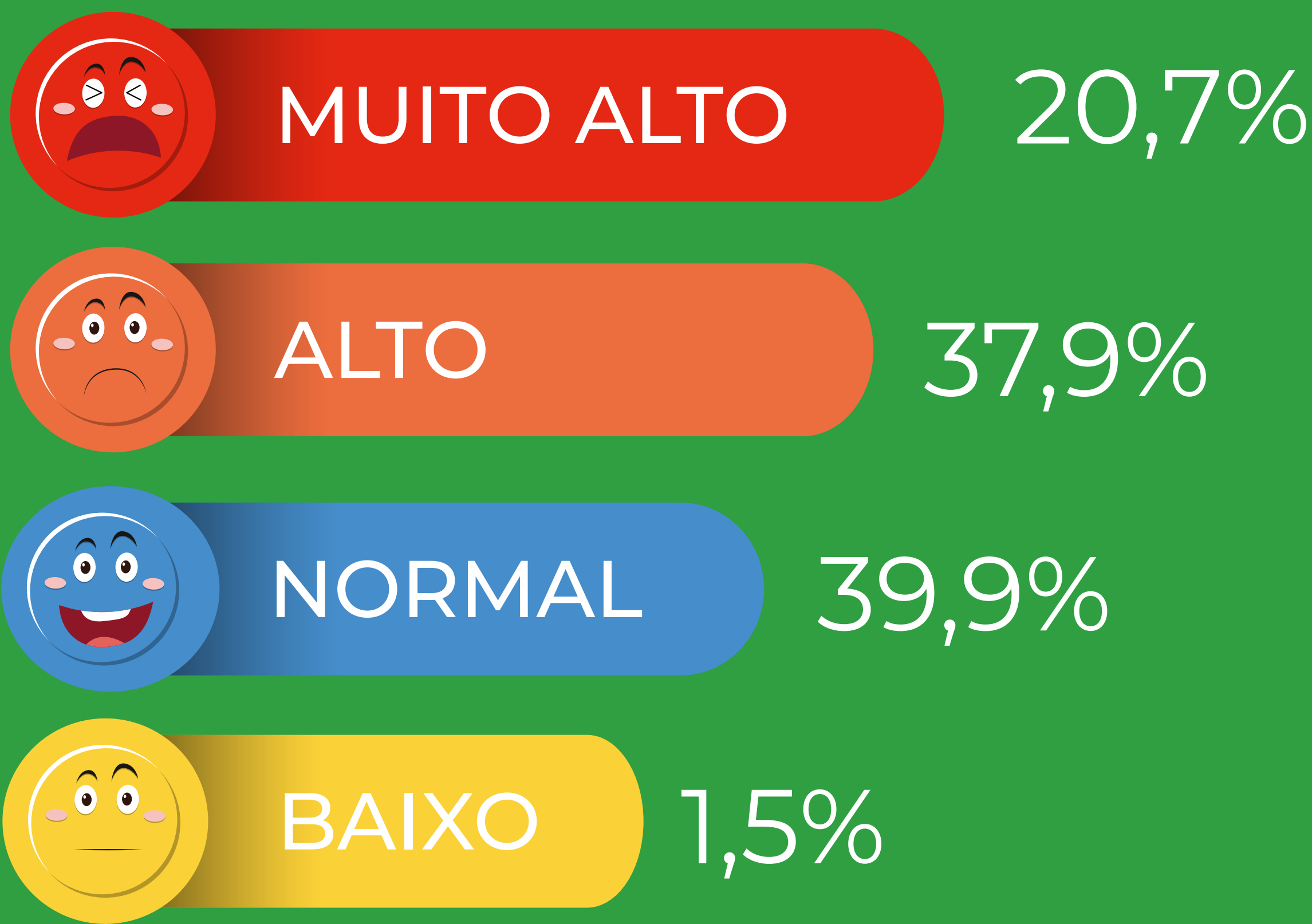


7,5% - Outros

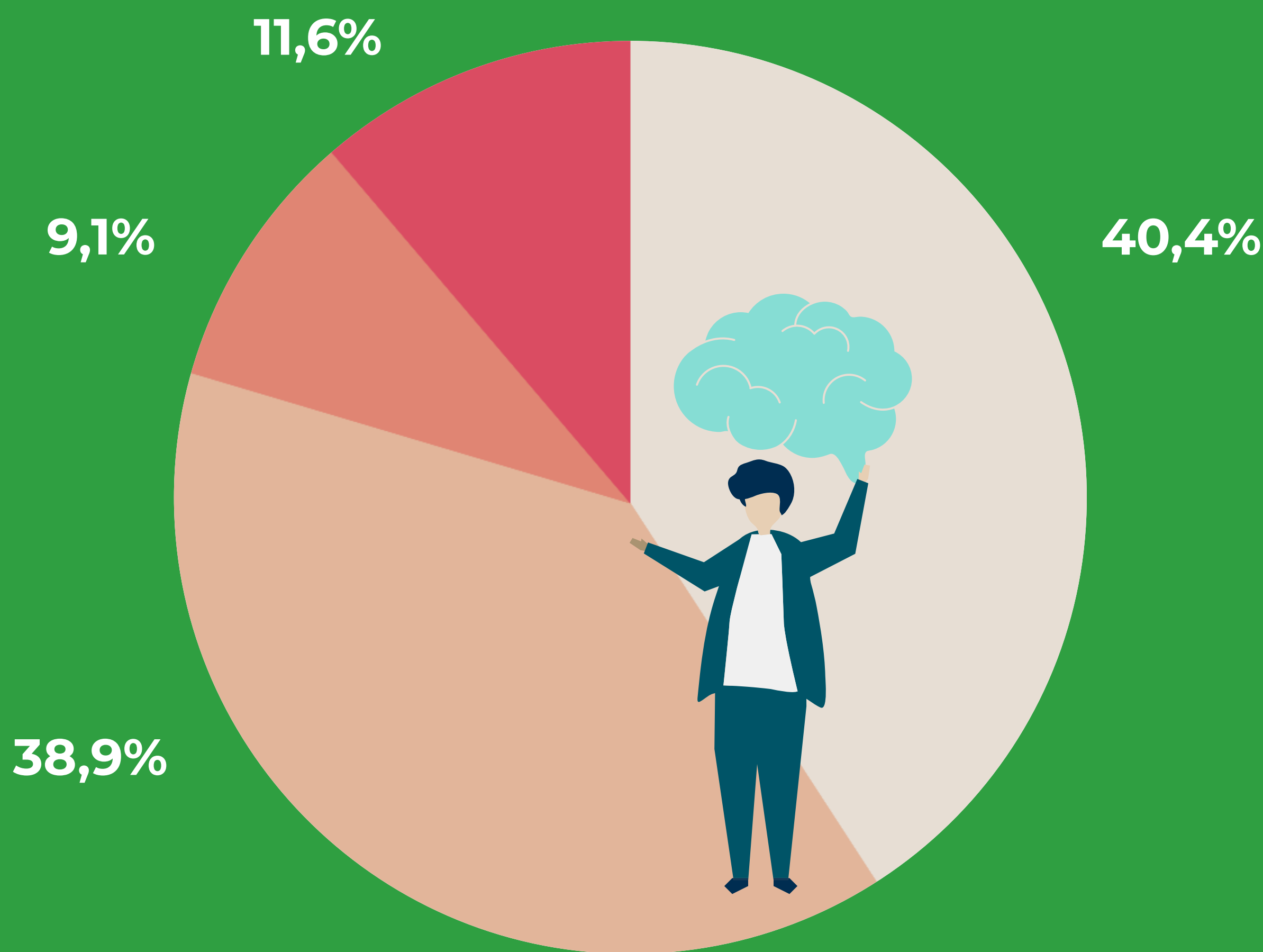
Os estudantes consideram que têm mais facilidade nesses recursos:



Sobre o volume de atividades durante o ERE, os estudantes consideram que ele está



Sobre as expectativas em relação ao ERE, os estudantes respondentes disseram que:



- Atende minhas expectativas
- Atende parcialmente minhas expectativas
- Está superando minhas expectativas
- Não atende minhas expectativas

Se consideram que foram implementadas melhorias após a avaliação anterior

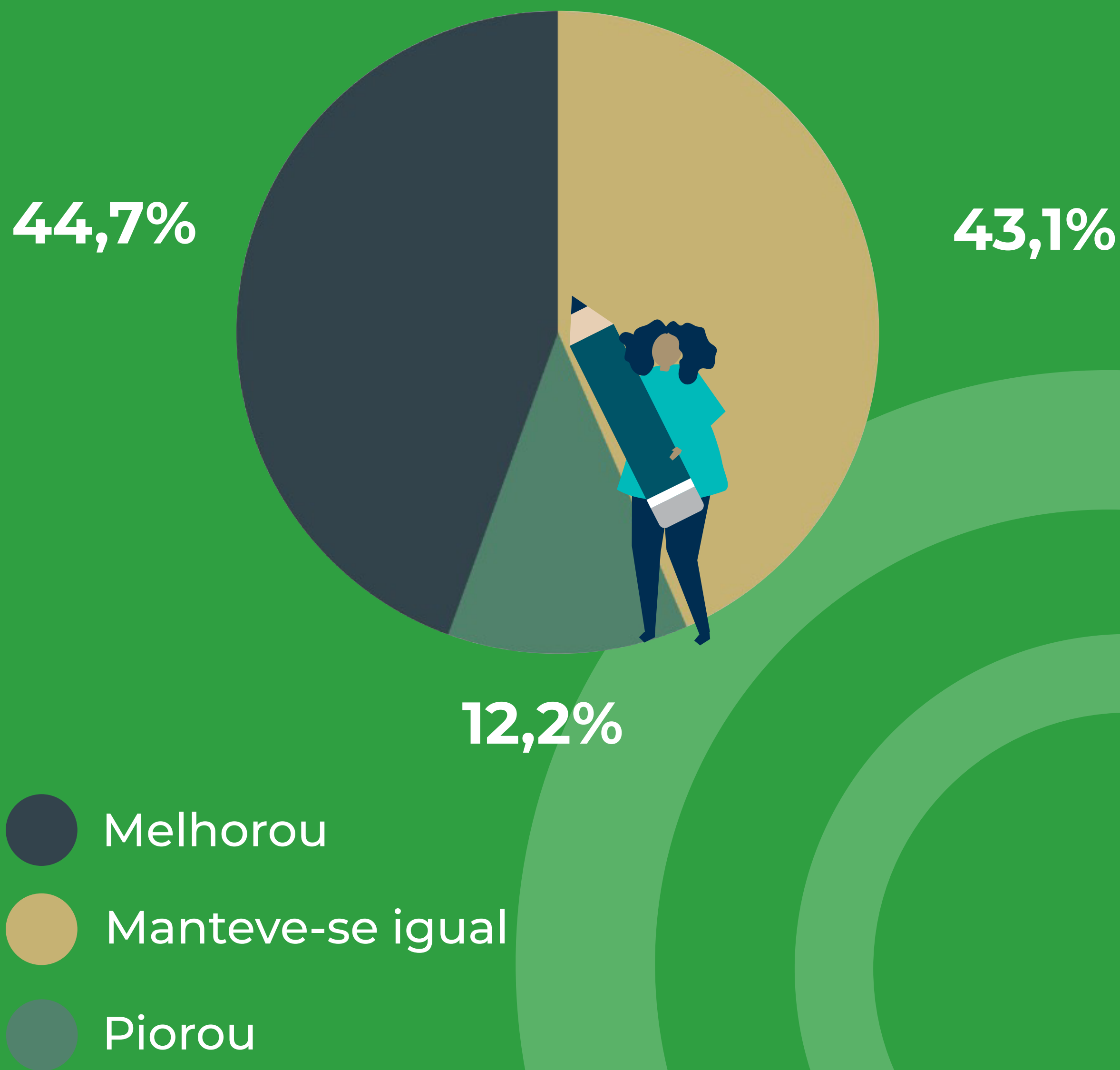


71,4%



28,6%

Em relação ao início, os estudantes respondentes consideram que o ERE:



Depoimentos



Considerações negativas

A verdade é que por mais que o ensino remoto seja uma alternativa para continuarmos cursando a faculdade, nada substitui as aulas presenciais e suas práticas. Aprendia muito mais na faculdade. No ensino remoto, tudo me distrai, perco o foco fácil.

Não cobrar presenças em aulas online, mas sim nas atividades propostas pelos professores, pois há pessoas que não podem assistir à aula online, no momento que o professor está ao vivo, elas assistem a aula gravada e assim fazem as atividades propostas, ou então assistem até vídeo-aulas no YouTube quando podem.

Com relação à organização do ERE está tudo tranquilo, apenas seria bom que as notas fossem postadas no conecta com antecedência.

Precisa melhorar a integração dos alunos com os professores, ultimamente poucos alunos têm participado das aulas.

Melhor acesso às aulas gravadas, marcação de aulas no teams com antecedência e diminuir o volume de atividades;



Considerações positivas

Diante de toda situação vivenciada pela pandemia acredito que estamos fazendo o melhor com o que temos no momento. Seguiremos no ERE enquanto for necessário... e que possamos voltar ao ensino presencial o quanto antes a fim de que tenhamos uma educação realmente produtiva... como antes de tudo isso! No geral, acredito que alunos de todo o mundo foram surpreendidos e prejudicados pelo ensino remoto!

Acredito que para os alunos que possuem os recursos devidos (computador, internet, etc) o ERE está sendo tranquilo para o aprendizado, o formato das aulas síncronas e assíncronas conseguem suprir nossas necessidades com eficiência.

O IFMG está de parabéns com relação a implantação do ensino remoto, espero que as aulas presenciais retornem o mais rápido possível.

Só agradecer pelo apoio dos professores e de todos os outros funcionários para com os alunos!

Satisfeito, pois estamos progredindo nos estudos com segurança nesse tempo de pandemia.

Participação dos professores

37

Número de professores que responderam a pesquisa.

Sobre se ainda possuem alguma dificuldade com os recursos tecnológicos, os professores disseram:



78,4% - Não



5,4% - Sim, tenho problemas com o meu computador/notebook.



5,4% - Sim, tenho problemas com minha internet.



2,7% - Sim, problemas com o Microsoft Teams.

Recursos mais utilizados pelos professores



94,6% - Webconferências ao vivo com utilização do Microsoft Teams



86,5% - Materiais didáticos na forma de apostilas, livros, slides, lista de exercícios

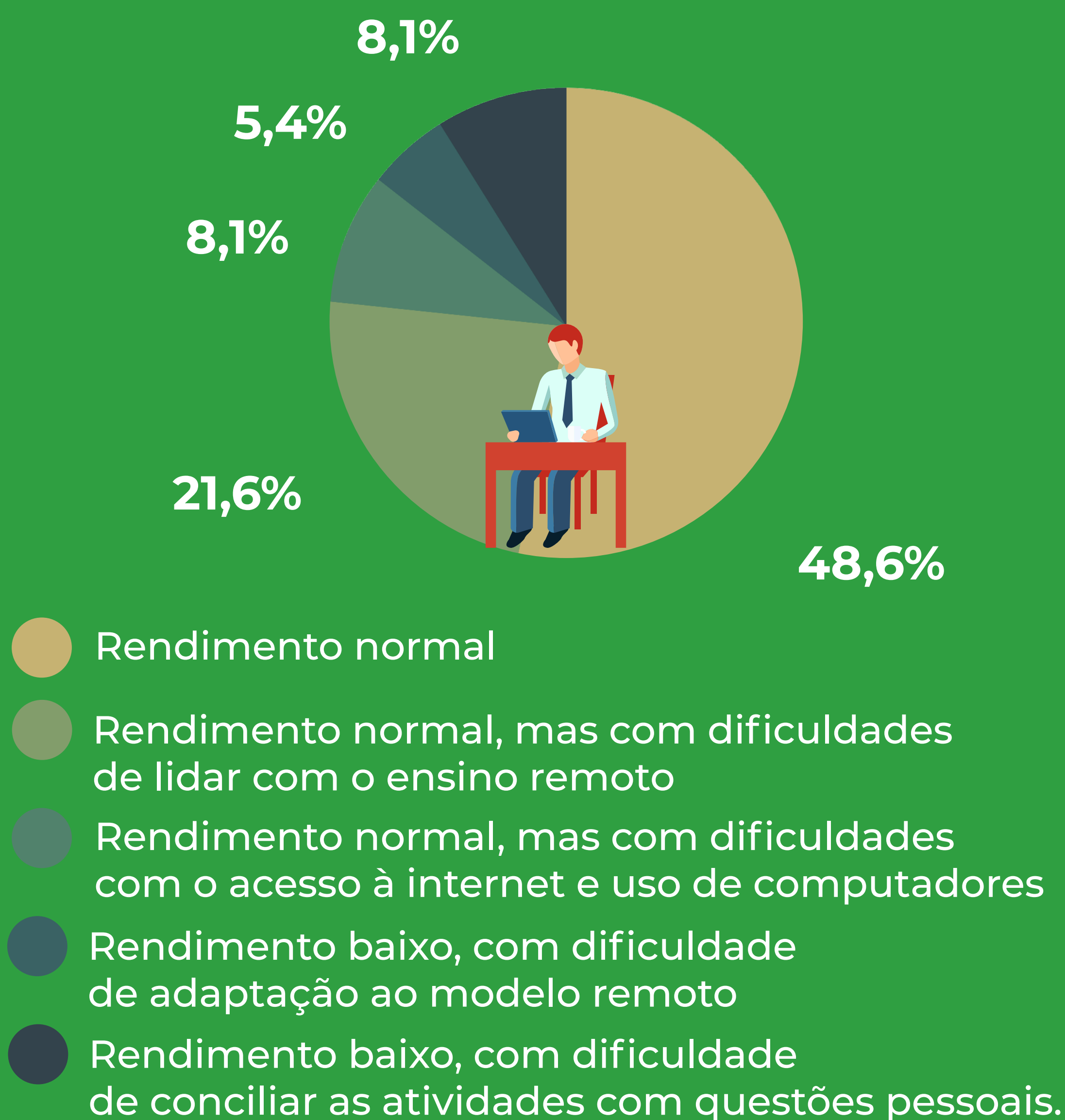


64,9% - Vídeo-aulas gravadas pelo professor



51,4% - Vídeos produzidos por terceiros e disponibilizados em outras plataformas (youtube, etc)

Como os professores avaliam seu rendimento nesse período



Se consideram que os alunos têm lidado melhor com o Ensino Emergencial:



45,9% - Sim, houve uma adaptação



10,8% - Não, ainda são muitas as dificuldades enfrentadas pelos alunos



43,2% - Não sei avaliar

Nota que os professores atribuem ao ERE (escala de 1 a 5):



18,9%



48,6%



29,7%



2,7%



0%

Quando perguntados se **consideram que foram implementadas melhorias após a avaliação anterior**, os professores responderam ao questionário disseram que:



51,4% - Sim

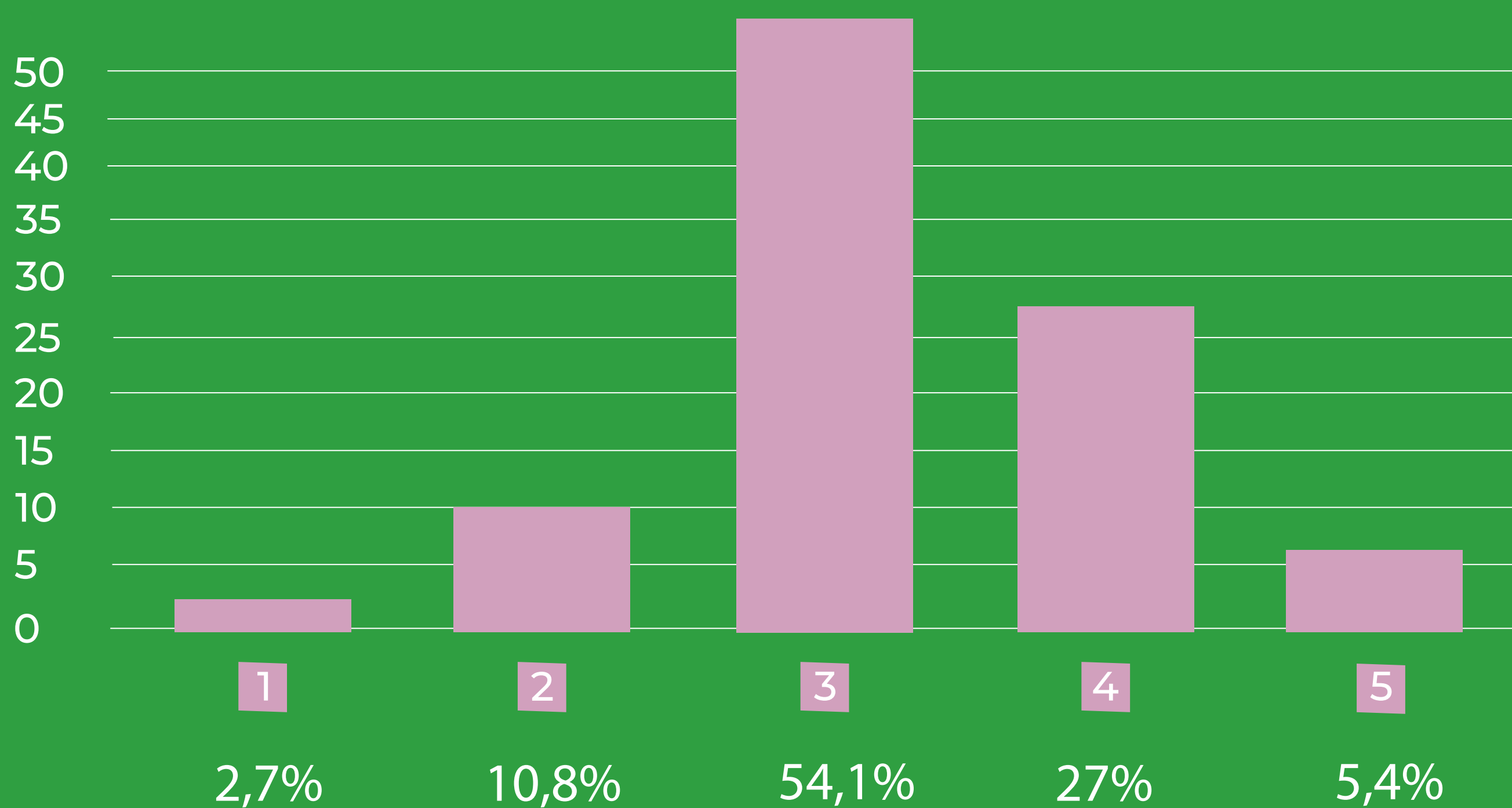


10,8% - Não

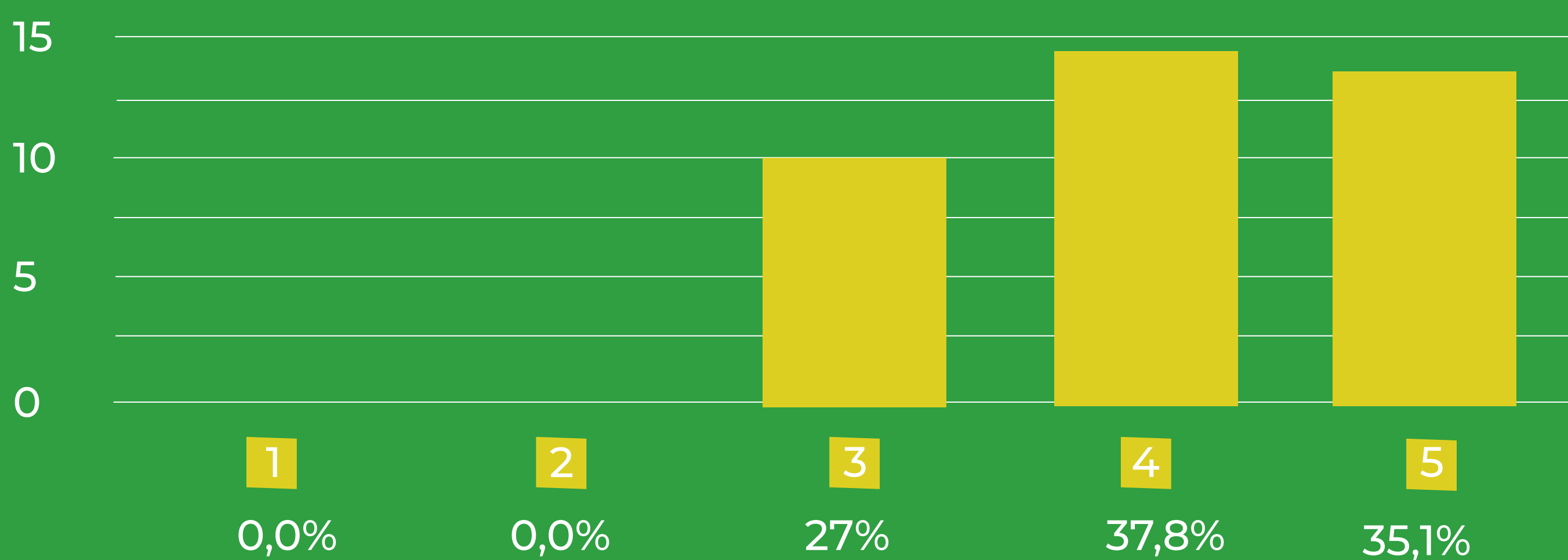


37,8% - Não sei avaliar

Como os professores avaliam o rendimento dos alunos (escala de 1 a 5):



Até que ponto estão de acordo com a afirmação: “o campus está oferecendo suporte diante da pandemia da Covid-19” (escala de 1 a 5):



Participação dos pais/responsáveis

07

Número de pais/responsáveis que responderam a pesquisa.

Entre os pais/responsáveis que responderam o questionário, quando perguntados se **está acompanhando o Ensino Remoto Emergencial do IFMG Campus Ouro Branco**, eles afirmaram que:



Entre os pais/responsáveis que responderam o questionário, quando perguntados se **consideram que o IFMG Campus Ouro Branco tem implementado melhorias no Ensino Emergencial**, eles disseram que:



71,4% - Sim

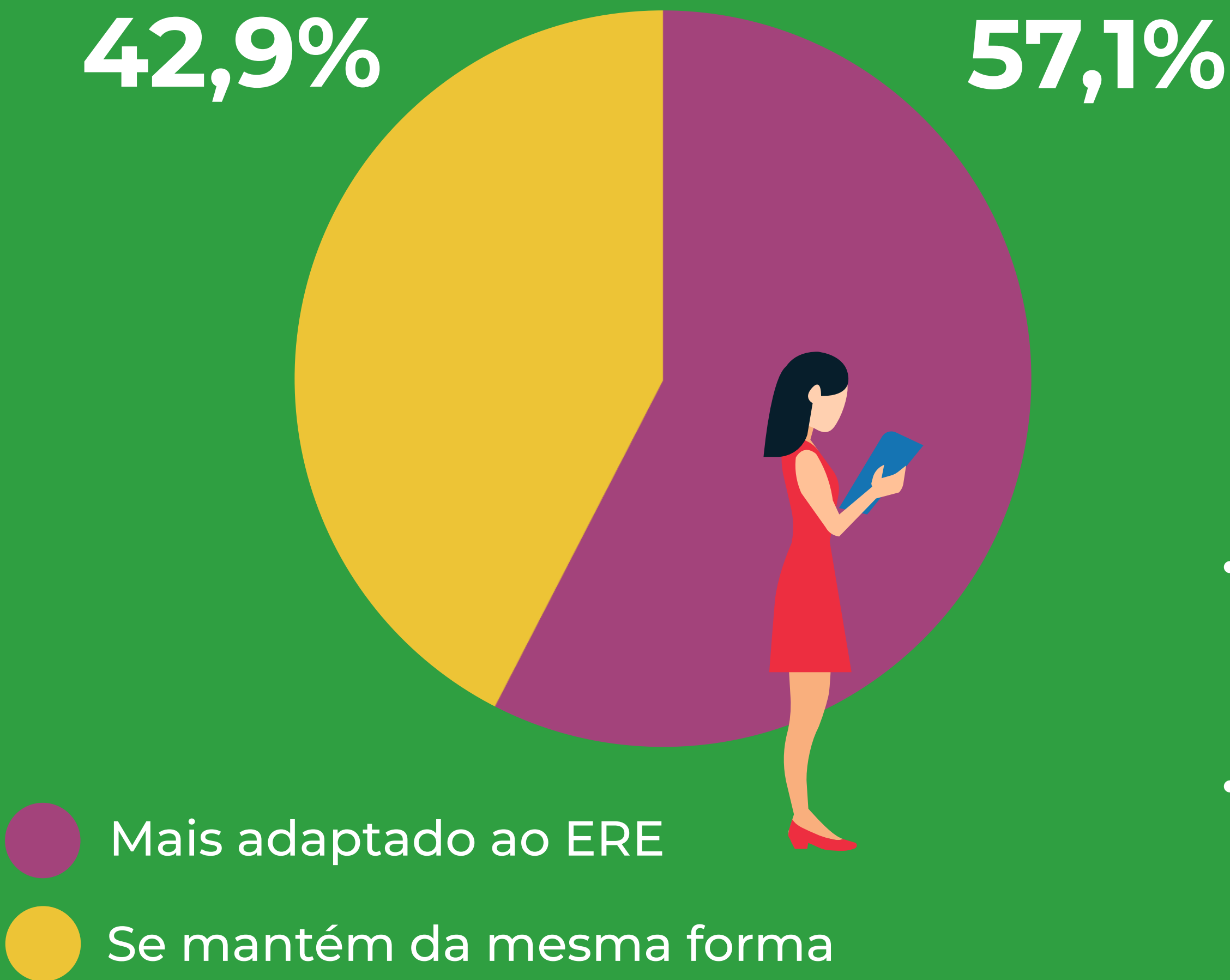


14,3% - Não



14,3% - Não sei avaliar

Entre os pais/responsáveis que responderam o questionário, eles disseram que consideram que o estudante que acompanham está:



Sobre o volume de atividades do ERE, os pais disseram que ele está:





Este relatório contém apenas algumas das questões e depoimentos presentes no questionário.

O relatório completo está sendo analisado pela equipe gestora para implementação de melhorias no Ensino Remoto Emergencial.

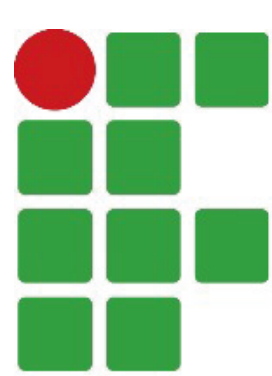
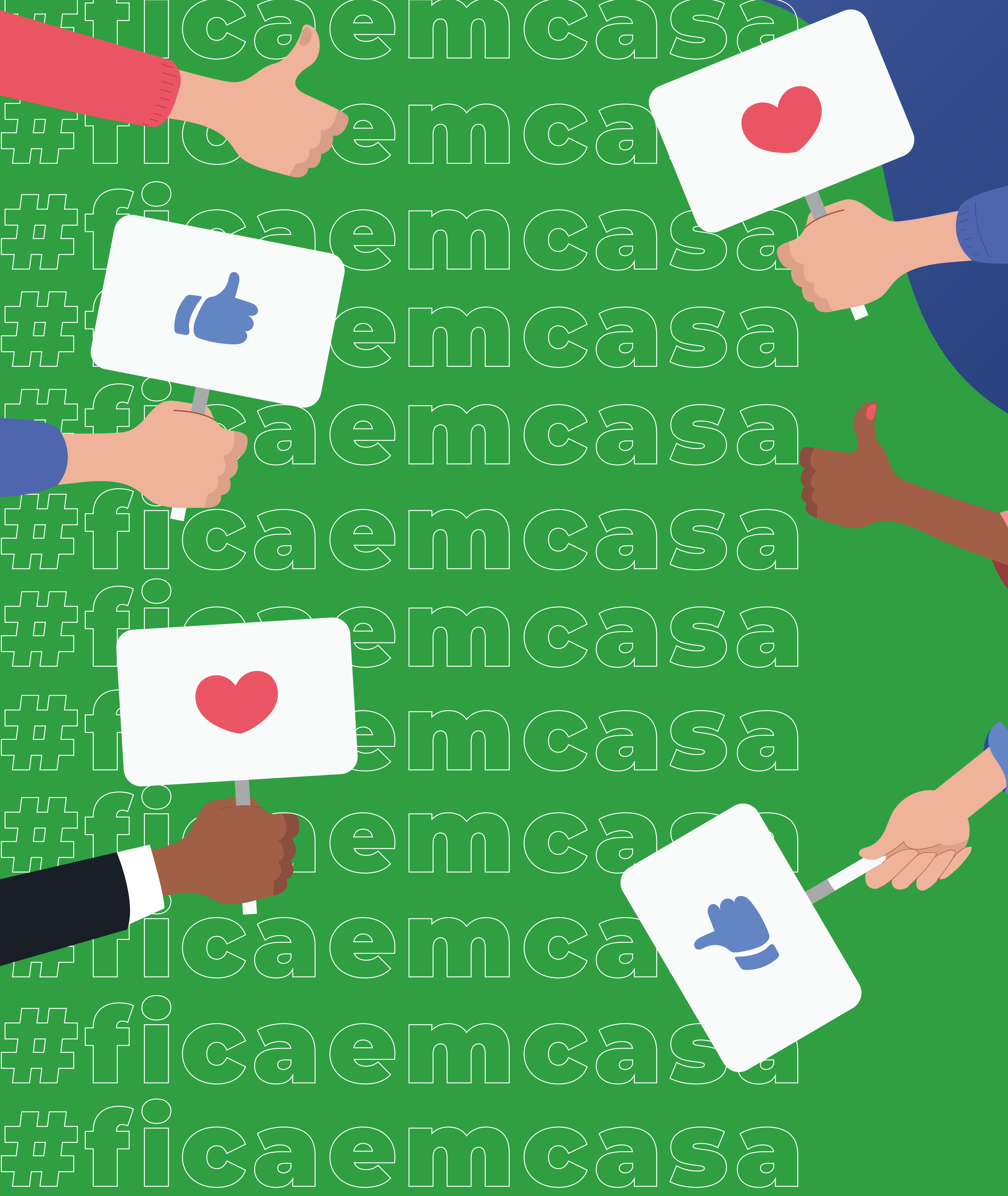
Trata-se de uma avaliação cujas respostas são confidenciais, ou seja, não identificadas nos relatórios e demais tratativas.



Agradecemos por responder à pesquisa.

Estamos trabalhando para implementar melhorias no Ensino Remoto Emergencial.

Mesmo à distância, “tamo junto”!



**INSTITUTO FEDERAL
DE EDUCAÇÃO, CIÊNCIA E TECNOLOGIA**
Minas Gerais
Campus Ouro Branco