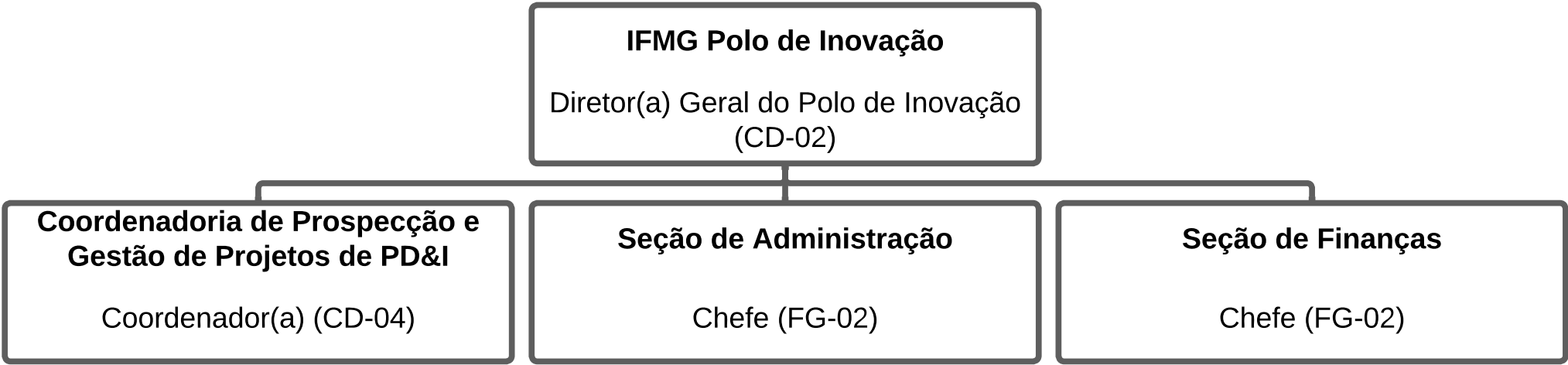


ANEXO VI - MODELO REFERENCIAL DE ESTRUTURA ORGANIZACIONAL - IFMG POLO DE INOVAÇÃO



Fontes utilizadas na elaboração do Modelo Referencial:

1) Propostas elaboradas pelos campi e enviada pelos Representantes dos Diretores na Comissão Central de Estruturas e Regimentos (CCER);

2) Modelos de dimensionamento de campus estabelecidos pelo MEC: Portaria MEC nº 713, de 8 de setembro de 2021, que define parâmetros e normas para organização e expansão dos Institutos Federais e para a criação e implementação do modelo de dimensionamento de cargos e funções; e Portaria MEC nº 548, de 25 de julho de 2025, que altera os Anexos I e II da Portaria MEC nº 713/2021.

3) Premissas do Sistema de Informação Organizacional do Governo Federal (SIORG) a partir do Manual de Estruturas Organizacionais do Governo Federal, Decreto nº 9.739, de 28 de março de 2019 e Instrução Normativa SEGES nº 4/SEGES/MP, de 13 de junho de 2018.

NOMENCLATURA UORG	NOME DO CARGO	CARGO/FUNÇÃO
IFMG Polo de Inovação	Diretor Geral	CD-02
Coordenadoria	Coordenador	CD-04
Seção	Chefe	FG-02